

Institut
THALACÉANE
(anciennement THERMES
MARINS DE BIARRITZ)



Thalassothérapie
à l'Institut Thalacéane

azurèva Anglet en partenariat avec l'**Institut Thalacéane de Biarritz** (6 km)
vous propose

A PARTIR DE **300 €**

Entre le dimanche 7/02 et le dimanche 2/05/2010*

en supplément de la pension complète



Biarritz

Votre institut

A la sortie de Biarritz, en direction de Saint-Jean-de-Luz, l'**institut Thalacéane**, fait bénéficier de cures spécifiques aux programmes pré-établis. De la salle de sport, vous pourrez observer l'océan Atlantique et ses superbes vagues, dans une ambiance de calme et de sérénité

Compris dans le tarif

- > Soins du lundi au vendredi, en alternance matin et après-midi et samedi matin.
- > Tous nos forfaits quels qu'ils soient donnent l'accès au bassin d'eau de mer chauffée à 33°, hammam et sauna, parcours phlébologique.
- > Accès libre à la piscine ludique.
- > Peignoirs et serviettes.
- Navettes assurées entre le village vacances **azurèva** et l'Institut Thalacéane.

Non compris dans le tarif

- > Pension complète (7 nuits).
- > Vin sur table.
- > Assurances.
- > Frais de dossier.
- > Taxe de séjour.

A savoir

- > Une consultation médicale de début de séjour (25 € à régler sur place, non remboursés) détermine les orientations de votre cure.

Programme de la semaine avec soins

Cure azur

15 SOINS - sur 5 jours + ACCÈS A LA PISCINE LUDIQUE

300 €

Au programme : alternance d'enveloppements d'algues et de boue auto-chauffante, modelage sous rampe, hydromassage sensoriel, bains aux huiles essentielles, bains multijets, modelage évation.

Cure énergie marine

24 SOINS - sur 6 jours

462 €

Au programme : 22 soins d'hydrothérapie : enveloppements d'algues, applications de boue auto-chauffante, douches à affusion, bains multijets, douches sous-marines, modelages évation, hydromassage sensoriel, modelages sous affusion, 2 piscines kinésithérapie.

Cure horizon santé

24 SOINS - sur 6 jours

462 €

Au programme : tous les jours, enveloppements d'algues et applications de boue auto-chauffante + douches à affusion, bains aux huiles essentielles, piscines de kinésithérapie, massages de kinésithérapie, modelages sous affusion, douches sous-marines.

Cure horizon minceur

22 SOINS - sur 5 jours

518 €

28 SOINS - sur 6 jours

612 €

Au programme : 2 options :

sur 5 jours - Tous les jours enveloppements d'algues amincissantes. Douches à jets, bains multijets, douches sous-marines minceur, piscines de kinésithérapie tonique, séances de palper-rouler, séances de pressothérapie, modelages Slim/Sculpt (amincissant), hydromassage sensoriel.

Sur 6 jours - Tous les jours enveloppements d'algues amincissantes. Douches à jets, bains multijets, douches sous-marines minceur, piscines de kinésithérapie tonique, séances de palper-rouler, séances de pressothérapie, hydromassage sensoriel.

LE + DE LA SEMAINE

- > LIBRE ACCÈS A L'ARCHIPEL : BASSIN D'EAU DE MER CHAUFFÉE À 33°, HAMMAM ET SAUNA, PARCOURS PHLÉBOLOGIQUE, COURS D'AQUAGYM.

CARTE FIDÉLITÉ
- 15% sur les soins
du 3^e séjour.



Institut entièrement
rénové en avril 2008



Cure santé beauté

22 SOINS - [sur 5 jours](#)

518 €

28 SOINS - [sur 6 jours](#)

612 €

Au programme : 2 options :

sur 5 jours - 5 soins esthétiques : gommage corps, soin visage, soin du buste, beauté des mains, contour des yeux. 17 soins d'hydrothérapie : enveloppements d'algues, applications de boue auto-chauffante, douches sous-marines, modelages évansion, modelages anti-stress, bains aux huiles essentielles, douches à affusion, hydromassage sensoriel, modelages sous affusion.

sur 6 jours - 6 soins esthétiques : gommage corps, soin visage, soins du buste, beauté des mains, contour des yeux, beauté des pieds. 22 soins d'hydrothérapie : enveloppements d'algues, applications de boue auto-chauffante, douches sous-marines, modelages évansion modelages anti-stress, bains aux huiles essentielles, douches à affusion, hydromassage sensoriel, modelages sous affusion.

Cure bulle détente

22 SOINS - [sur 5 jours](#)

518 €

28 SOINS - [sur 6 jours](#)

612 €

Au programme : 2 options :

sur 5 jours - 5 modelages différents : modelage ayurvédique, séance de amma assis, modelage évansion, réflexologie plantaire, modelage sous affusion. 17 soins d'hydrothérapie : alternance d'enveloppements d'algues et de boue auto-chauffante, douches sous affusion, douches sous-marines, bains multijets, bains aux huiles essentielles, hydromassage sensoriel.

Sur 6 jours - 6 modelages différents : modelage ayurvédique, séance de amma assis, modelage évansion, modelage anti-stress, modelage sous affusion, réflexologie plantaire. 22 soins d'hydrothérapie : alternance d'enveloppements d'algues et de boue auto-chauffante, douches sous affusion, douches sous-marines, bains multijets, bains aux huiles essentielles, hydromassage sensoriel.

Cure harmonie du dos

22 SOINS - [sur 5 jours](#)

518 €

28 SOINS - [sur 6 jours](#)

612 €

Au programme : 2 options :

sur 5 jours - Enveloppements d'algues, applications de boue auto-chauffante sur la colonne vertébrale, douches à affusion, douches sous-marines, bains aux huiles essentielles, hydromassages sensoriels, piscines de kinésithérapie, massages de kinésithérapie, séance de amma assis.

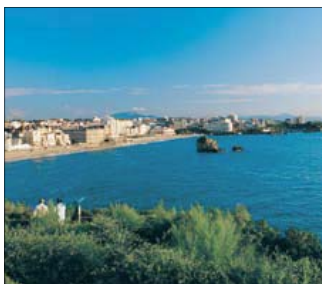
Sur 6 jours - Enveloppements d'algues, applications de boues auto-chauffantes sur la colonne vertébrale, douches sous affusion, douches sous-marines, bains aux huiles essentielles, hydromassage sensoriel, piscines de kinésithérapie, massages de kinésithérapie, séance de amma assis.

azurèva Anglet en partenariat avec l'**Institut Thalacéane de Biarritz** (6 km) vous propose ses cures Thalasso

A PARTIR DE **300 €**

en supplément de la pension complète

Entre le dimanche 02/05 et le dimanche 21/11/2010*



Votre institut
A la sortie de Biarritz, en direction de Saint-Jean-de-Luz, l'**Institut Thalacéane**, fait bénéficier de cures spécifiques aux programmes pré-établis. De la salle de sport, vous pourrez observer l'océan Atlantique et ses superbes vagues, dans une ambiance de calme et de sérénité

Compris dans le tarif

- > Soins du lundi au vendredi, en alternance matin et après-midi et samedi matin.
- > Tous nos forfaits quels qu'ils soient donnent l'accès au bassin d'eau de mer chauffée à 34°C, hammam et sauna, parcours phlébologique.
- > Accès libre à la piscine ludique.
- > Peignoirs et serviettes.
- Navettes assurées entre le village et l'Institut Thalacéane (sauf du 4/07/2010 au 19/09/2010).

Non compris dans le tarif

- > Pension complète (7 nuits).
- > Vin sur table.
- > Assurances.
- > Frais de dossier.
- > Taxe de séjour.

A savoir

- > Une consultation médicale de début de séjour (25 € à régler sur place, non remboursés) détermine les orientations de votre cure.
- > Une caution de 20 € vous sera demandée et rendue quotidiennement pour accéder aux vestiaires.

Programme de la semaine avec soins

Cure azur

15 SOINS - sur 5 jours + ACCÈS À LA PISCINE LUDIQUE

300 €

Au programme : alternance d'enveloppements d'algues et de boue auto-chauffante, modelage sous rampe, hydromassage sensoriel, bains aux huiles essentielles, bains multijets, modelage évasion.

Cure énergie marine

24 SOINS - sur 6 jours

462 €

s'adresse aux personnes désireuses de retrouver vitalité et bien être !

Au programme : 22 soins d'hydrothérapie : enveloppements d'algues, applications de boue auto-chauffante, douches à affusion, bains aux huiles essentielles, piscines de kinésithérapie, massages de kinésithérapie, modelages sous affusion, 2 piscines kinésithérapie.

Cure horizon santé

24 SOINS - sur 6 jours

462 €

s'adresse aux personnes fatiguées ou souffrant de douleurs rhumatismales !

Au programme : tous les jours, enveloppements d'algues et applications de boue auto-chauffante + douches à affusion, bains aux huiles essentielles, piscines de kinésithérapie, massages de kinésithérapie, modelages sous affusion, douches sous-marines.

Cure horizon minceur

22 SOINS - sur 5 jours

518 €

28 SOINS - sur 6 jours

612 €

joue un rôle de starter pour apprendre à maîtriser son poids !

Au programme : 2 options :

sur 5 jours - Tous les jours enveloppements d'algues aminçissantes. Douches à jets, bains multijets, douches sous-marines minceur, piscines de kinésithérapie tonique, séances de palper-rouler, séances de pressothérapie, modelages SlimSculpt (aminçissant), hydromassage sensoriel.

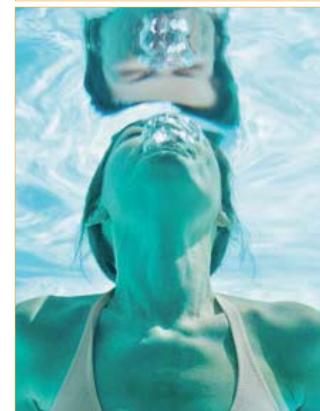
Sur 6 jours - Tous les jours enveloppements d'algues aminçissantes. Douches à jets, bains multijets, douches sous-marines minceur, piscines de kinésithérapie tonique, séances de palper-rouler, séances de pressothérapie, hydromassage sensoriel.

LE + DE LA SEMAINE

> LIBRE ACCÈS À L'ARCHIPEL : 350 M² D'EAU DE MER CHAUFFÉE À 34°C. HAMMAM* ET SAUNA/PARCOURS HYDROMARIN/ JETS MASSANTS/BAIN BOUILLONNANT/COURS D'AQUAGYM.

*une séance de hammam avant les soins permet à l'épiderme d'être plus réceptif aux bienfaits procurés par l'eau de mer.

Institut entièrement rénové en avril 2008



Cure santé beauté

22 SOINS - sur 5 jours

518 €

28 SOINS - sur 6 jours

612 €

s'adresse aux personnes désireuses d'associer soins de thalassothérapie et soins esthétiques !

Au programme : 2 options :

sur 5 jours - 5 soins esthétiques : gommage corps, soin visage, soin du buste, beauté des mains, contour des yeux. 17 soins d'hydrothérapie : enveloppements d'algues, applications de boue auto-chauffante, douches sous-marines, modelages évasion, modelages anti-stress, bains aux huiles essentielles, douches à affusion, hydromassage sensoriel, modelages sous affusion.

sur 6 jours - 6 soins esthétiques : gommage corps, soin visage, soins du buste, beauté des mains, contour des yeux, beauté des pieds. 22 soins d'hydrothérapie : enveloppements d'algues, applications de boue auto-chauffante, douches sous-marines, modelages évasion, modelages anti-stress, bains aux huiles essentielles, douches à affusion, hydromassage sensoriel, modelages sous affusion.

Cure bulle détente

22 SOINS - sur 5 jours

518 €

28 SOINS - sur 6 jours

612 €

cure de relaxation par excellence axée sur modelages et massages !

Au programme : 2 options :

sur 5 jours - 5 modelages différents : modelage ayurvédique, séance de amma assis, modelage évasion, réflexologie plantaire, modelage sous affusion. 17 soins d'hydrothérapie : alternance d'enveloppements d'algues et de boue auto-chauffante, douches sous affusion, douches sous-marines, bains multijets, bains aux huiles essentielles, hydromassage sensoriel.

Sur 6 jours - 6 modelages différents : modelage ayurvédique, séance de amma assis, modelage évasion, modelage anti-stress, modelage sous affusion, réflexologie plantaire. 22 soins d'hydrothérapie : alternance d'enveloppements d'algues et de boue auto-chauffante, douches sous affusion, douches sous-marines, bains multijets, bains aux huiles essentielles, hydromassage sensoriel.

Cure harmonie du dos

22 SOINS - sur 5 jours

518 €

28 SOINS - sur 6 jours

612 €

Au programme : 2 options :

sur 5 jours - Enveloppements d'algues, applications de boue auto-chauffante sur la colonne vertébrale, douches à affusion, douches sous-marines, bains aux huiles essentielles, hydromassages sensoriels, piscines de kinésithérapie, massages de kinésithérapie, séance de amma assis.

Sur 6 jours - Enveloppements d'algues, applications de boues auto-chauffantes sur la colonne vertébrale, douches sous affusion, douches sous-marines, bains aux huiles essentielles, hydromassage sensoriel, piscines de kinésithérapie, massages de kinésithérapie, séance de amma assis.