

## Situation :

Département des Pyrénées Orientales (66)

20 km de Perpignan  
20 km de Collioure

2 km de la plage et du port  
Pharmacie à 1,5 km  
Supermarchés à 3 km  
Cyber café à 2 km

## azureva Saint-Cyprien

Cami de la Mar  
66750 Saint-Cyprien  
Tél. **04 68 37 30 40**  
Fax 04 68 37 05 65  
saintcyprien@azureva-vacances.com  
www.azureva-vacances.com



## Accès :

- > **SNCF** Elne à 8 km - Perpignan à 20 km
- > **Aéroport** : Perpignan-Rivesaltes à 30 km
- > **CYPOBUS** : navette municipale gratuite 1 fois/semaine en basse saison et tous les jours en juillet/août.

## \* RENSEIGNEMENTS UTILES

<b>SNCF ELNE</b>	04 68 22 06 15
<b>PERPIGNAN</b>	36 35
<b>TAXI ALBERT</b>	04 68 37 19 79
<b>JALABERT</b>	04 68 21 04 47
<b>AEROPORT</b>	04 68 52 60 70
<b>Horaires de Cypobus</b>	www.becetcaball.fr
<b>Office de Tourisme</b>	www.saint-cyprien.com

## Accueil

- > En intersaison du lundi au samedi de 8h30 à 12h30 et de 16h à 19h. En juillet-août du lundi au samedi de 8h30 à 12h30 et de 16h30 à 19h30. **Le dimanche** de 8h à 10h et de 14h à 19h.
- > En octobre et novembre du lundi au vendredi de 9h30 à 12h et de 15h à 16h30 (sauf le mercredi) et le samedi de 10h à 12h.
- > Apéritif de bienvenue offert le dimanche avec présentation du village, animations et excursions de la semaine.
- > Départ et arrivée du courrier : entre 10h et 12h.

## Hébergement

- > Disponible à partir de 14h30 le dimanche, il doit être libéré avant 9h30 le jour de votre départ.
- > Draps fournis.
- > Possibilité de rajouter lits bébé, chaises hautes et baignoires bébé (à réserver au préalable et selon disponibilité).
- > Tous les logements sont équipés de la TNT.
- > Caution de 80 € demandée à votre arrivée.\*
- > Bracelets (pour toute la durée du séjour) remis à l'arrivée.
- > Prêt de mini-fours, d'aspirateurs (avec caution et selon disponibilité).
- > 4 logements pour personnes à mobilité réduite.

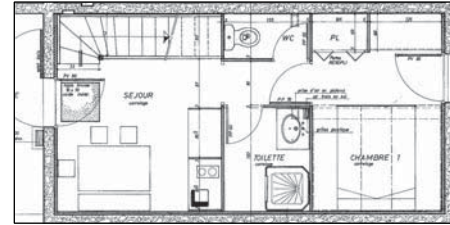
## EN OPTION

- > Kit de toilette (1 grande serviette + 1 petite serviette) à demander au préalable.
- > Ménage en fin de séjour : 20 €\* logement 2 ou 4 pers., 25 €\* logement 6 pers., 40 €\* logement 8 pers.
- > Kit ménage (lot de produits d'entretien) : 5 €\*.

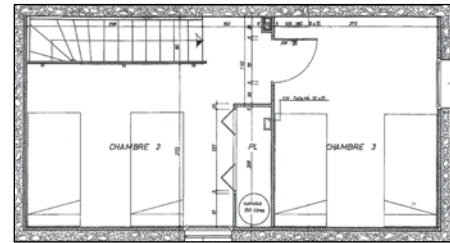
## Restaurant

- > Commande de plats à emporter tous les jours (sauf le lundi en basse saison).
- > Tous les matins de 8h30 à 9h vente de pains et viennoiseries par un boulanger (sauf le mercredi en basse saison).
- > Repas à thème chaque semaine : catalan, espagnol, oriental, grillades...

Exemple de logements pour 6 personnes



Rez-de-Chaussée



Étage

## GRATUIT A votre disposition



### Pour vos enfants

- > Clubs enfants à partir de 6 ans en période de vacances scolaires (printemps et juillet-août) encadrés par des animateurs diplômés.



### Piscine/pataugeoire

- > En juillet-août ouverte et surveillée tous les jours de 9h30 à 19h30 non-stop.
- > En intersaison, ouverte et surveillée tous les jours en fonction des conditions climatiques.
- > 2 nocturnes/semaine de 20h30 à 23h en juillet-août.
- > Fermée à partir du mois d'octobre.
- > Grand bassin chauffé.
- > Siège handicapé pour accéder au grand bassin.
- > Maillot de bain obligatoire. Shorts et caleçons interdits.
- > Port du bracelet obligatoire.

## Installations sportives

- > Terrain multisports 32m x 17m : handball, basketball, volley-ball, badminton,...
- > Aire de jeux pour les enfants.
- > Terrain de football, pétanque, beach-volley.
- > Tables de ping-pong, baby foot.

## Services

- > Parking privé et sécurisé.
- > Accès libre à la Wi-Fi.
- > Village piéton et accessible aux handicapés.
- > Prêt de raquettes de ping-pong, balles de baby foot, boules de pétanque (avec caution).
- > Prêt de jeux de société, livres.
- > Aire de pique-nique.
- > Barbecues collectifs.
- > 5 salles avec 3 tables + 3 fers à repasser.
- > Navette gratuite municipale (Cypobus) pour faire des courses ou aller à la plage.

## EN OPTION Services Confort

- > Buanderie avec 5 lave-linge : (1 jeton + dose lessive : 3 €).\*
- > Location de vélos et VTT.
- > 2 cabines téléphoniques + télécartes (en vente à l'accueil).



### Bar + terrasse vue sur la piscine

- > En avril ouvert du lundi au samedi de 11h30 à 13h et de 18h à 23h. Le dimanche de 18h à 21h. En juillet-août ouvert du lundi au samedi de 11h30 à 13h30 et de 18h à 23h. Le dimanche de 15h30 à 23h.
- > En intersaison, ouvert en fonction des animations.
- > Billard à disposition pendant l'ouverture du bar.
- > Fermé en octobre.
- > Consommations à régler sur place.

\* Les prix sont donnés à titre indicatif. Ils peuvent être modifiés en cours de saison.

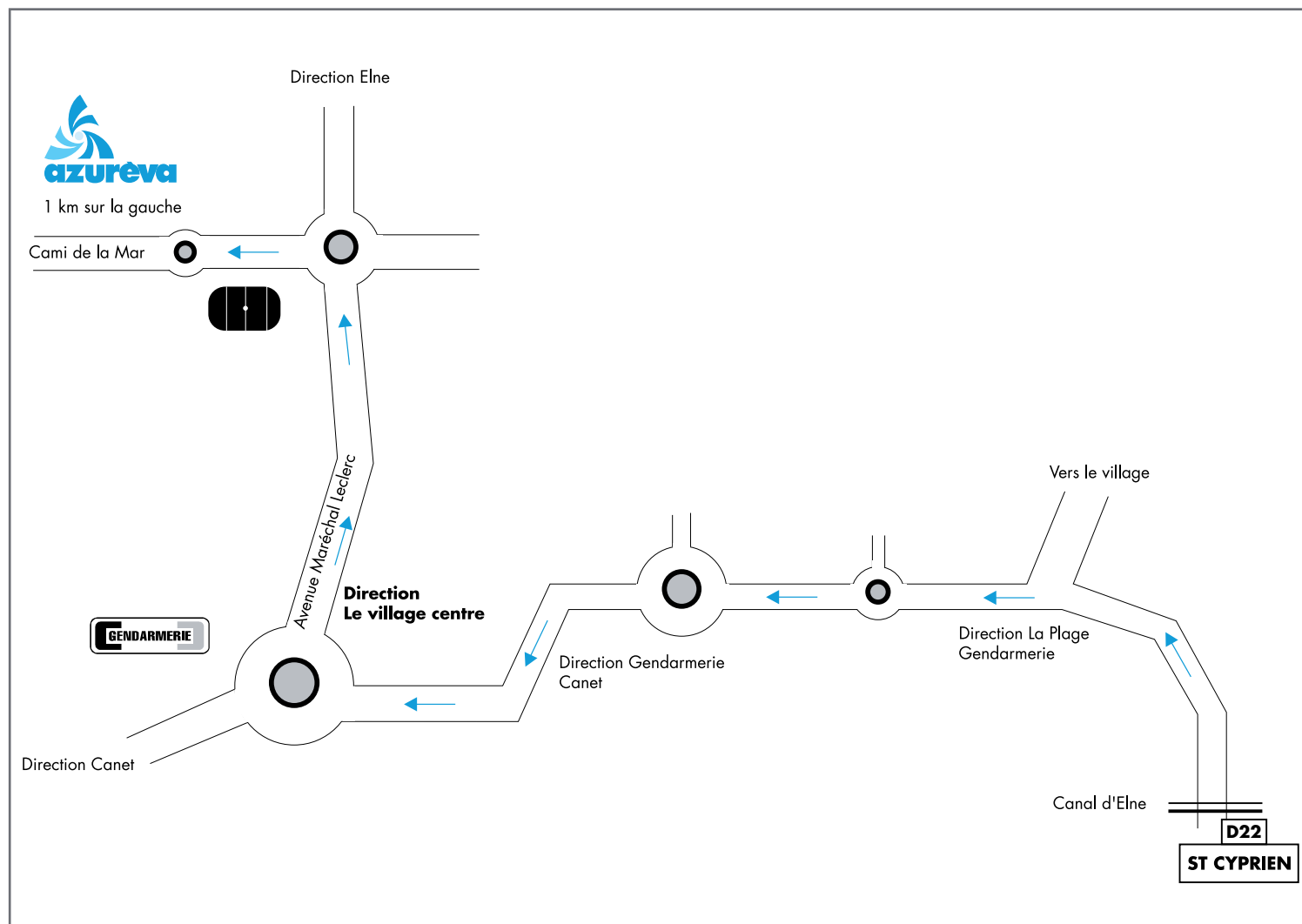
## PLAN D'ACCÈS

### azurèva Saint-Cyprien

Cami de la Mar - 66750 Saint-Cyprien

Tél. 04 68 37 30 40 - saintcyprien@azureva-vacances.com

Coordonnées GPS : N : 42°36'56" E : 3°1'19"



**Autoroute A9 «La Catalane».**  
Prendre la **sortie n°42 Perpignan-Sud** et suivre la direction **Le Boulou/Argelès (D900)**.  
Suivre la direction Argelès sur la voie **D914**.  
Prendre la **sortie n°7 Saint-Cyprien/Alenya/Elne Zone Industrielle**.  
Aux 1<sup>er</sup> et 2<sup>ème</sup> ronds-points prendre la direction **Alenya (D11)** puis suivre Saint-Cyprien.  
Au rond-point suivant, prendre la 1<sup>ère</sup> à droite direction **Saint-Cyprien (D22)**.  
Continuer à suivre cette direction.

A l'entrée de Saint-Cyprien (suivre le plan), passer le canal d'Elne et suivre la direction **La Plage/Gendarmerie**.  
Au 1<sup>er</sup> rond-point, aller tout droit.  
Au 2<sup>ème</sup> rond-point, tout droit direction **Gendarmerie/Canet**.  
Au 3<sup>e</sup> rond-point (celui de la gendarmerie), prendre la 1<sup>ère</sup> à droite (avenue Maréchal Leclerc) direction **Elne/Le village centre**.  
Au 4<sup>e</sup> rond-point (celui du stade), prendre à gauche et suivre les panneaux **azurèva**.  
A partir du 5<sup>e</sup> rond-point aller toujours tout droit (cami de la mar), le centre **azurèva** se trouve à environ 1 km sur votre gauche (en face du Centre CCAS).