

Situation :

Département des Pyrénées Orientales (66)

20 km de Perpignan

20 km de Collioure

2 km de la plage et du port

Pharmacie à 1,5 km

Supermarchés à 3 km

Cyber café à 2 km

azuréva Saint-Cyprien

Cami de la Mar

66750 Saint-Cyprien

Tél. 04 68 37 30 40

Fax 04 68 37 05 65

saintcyprien@azureva-vacances.com

www.azureva-vacances.com



Accès :

> SNCF Elne à 8 km - Perpignan à 20 km

> Aéroport : Perpignan-Rivesaltes à 30 km

> Petit train touristique.

* RENSEIGNEMENTS UTILES

SNCF ELNE	04 68 22 06 15
PERPIGNAN	36 35
TAXI ALBERT	04 68 37 19 79
JALABERT	04 68 21 04 47
AEROPORT	04 68 52 60 70
Office de Tourisme	www.saint-cyprien.com

Accueil

> En intersaison du lundi au samedi de 8h30 à 12h30 et de 16h à 19h. En juillet-août du lundi au samedi de 8h30 à 12h30 et de 16h30 à 19h30. Le dimanche de 8h à 10h et de 14h30 à 19h.

> En octobre et novembre, l'accueil est ouvert suivant la fréquentation du village.

> Apéritif de bienvenue offert le dimanche avec présentation du village, animations et excursions de la semaine.

> Départ et arrivée du courrier : entre 10h et 12h.

Hébergement

> Disponible à partir de 14h30 le dimanche, il doit être libéré avant 9h30 le jour de votre départ.

> Draps fournis.

> Possibilité de rajouter lits bébé, chaises hautes et baignoires bébé (à réserver au préalable et selon disponibilité).

> Une caution vous sera demandée à votre arrivée pour la propreté et d'éventuels dégâts de l'hébergement.

> Tous les logements sont équipés de la TNT.

> Bracelets (pour toute la durée du séjour) remis à l'arrivée.

> Prêt de mini-fours, d'aspirateurs (avec caution et selon disponibilité).

> 4 logements pour personnes à mobilité réduite.

EN OPTION

> Kit de toilette (1 grande serviette + 1 petite serviette) à demander au préalable.

> Ménage en fin de séjour (nous consulter).

> Kit ménage (lot de produits d'entretien).

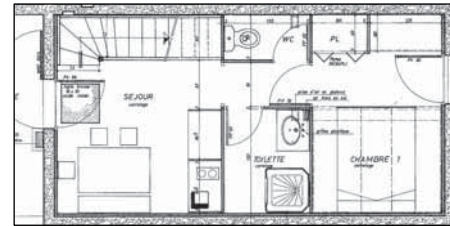
Restaurant

> Commande de plats à emporter tous les jours en juillet/août (6/7 jours en basse saison).

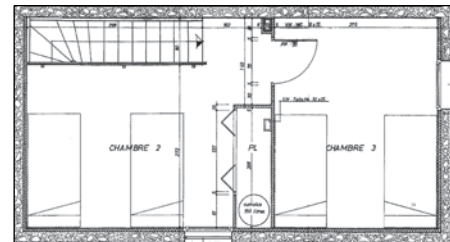
> Tous les matins de 8h30 à 9h vente de pains et viennoiseries par un boulanger (sauf le mercredi en basse saison).

> Repas à thème chaque semaine : catalan, espagnol, oriental, grillades...

Exemple de logements pour 6 personnes



Rez-de-Chaussée



Étage

GRATUIT A votre disposition



Pour vos enfants

> Club enfants de 6 à 11 ans pendant les vacances de Pâques encadré par un animateur diplômé.

> Clubs enfants à partir de 6 ans en juillet-août encadrés par des animateurs diplômés.



Piscine/pataugeoire

> En juillet-août ouverte et surveillée tous les jours de 9h30 à 19h30 non-stop.

> En intersaison, ouverte et surveillée tous les jours en fonction des conditions climatiques.

> 2 nocturnes/semaine de 20h30 à 23h en juillet-août.

> Fermée à partir du mois d'octobre.

> Grand bassin chauffé.

> Siège handicapé pour accéder au grand bassin.

> Maillot de bain obligatoire. Shorts et caleçons interdits.

> Port du bracelet obligatoire.

Installations sportives

> Terrain multisports 32m x 17m : handball, basketball, volley-ball, badminton,...

> Aire de jeux pour les enfants.

> Terrain de football, pétanque, beach-volley.

> Tables de ping-pong, baby foot.

Services

> Parking privé et sécurisé.

> Accès libre à la Wi-Fi.

> Village piéton et accessible aux handicapés.

> Prêt de raquettes de ping-pong, balles de baby foot, boules de pétanque (avec caution).

> Prêt de jeux de société, livres.

> Aire de pique-nique.

> Barbecues collectifs.

> 5 salles avec 3 tables + 3 fers à repasser.

EN OPTION Services Confort

> Buanderie avec 5 lave-linges (jeton + dose lessive).

> Location de vélos et VTT.

> 2 cabines téléphoniques + télécartes (en vente à l'accueil).



Bar + terrasse vue sur la piscine

> En avril ouvert du lundi au samedi de 11h30 à 13h et de 18h à la fin des animations. Le dimanche de 18h à 21h. En juillet-août ouvert du lundi au samedi de 11h30 à 13h30 et de 18h à 23h. Le dimanche de 15h30 à 23h.

> En intersaison, ouvert en fonction des animations.

> Billard à disposition pendant l'ouverture du bar.

> Fermé en octobre.

> Consommations à régler sur place.

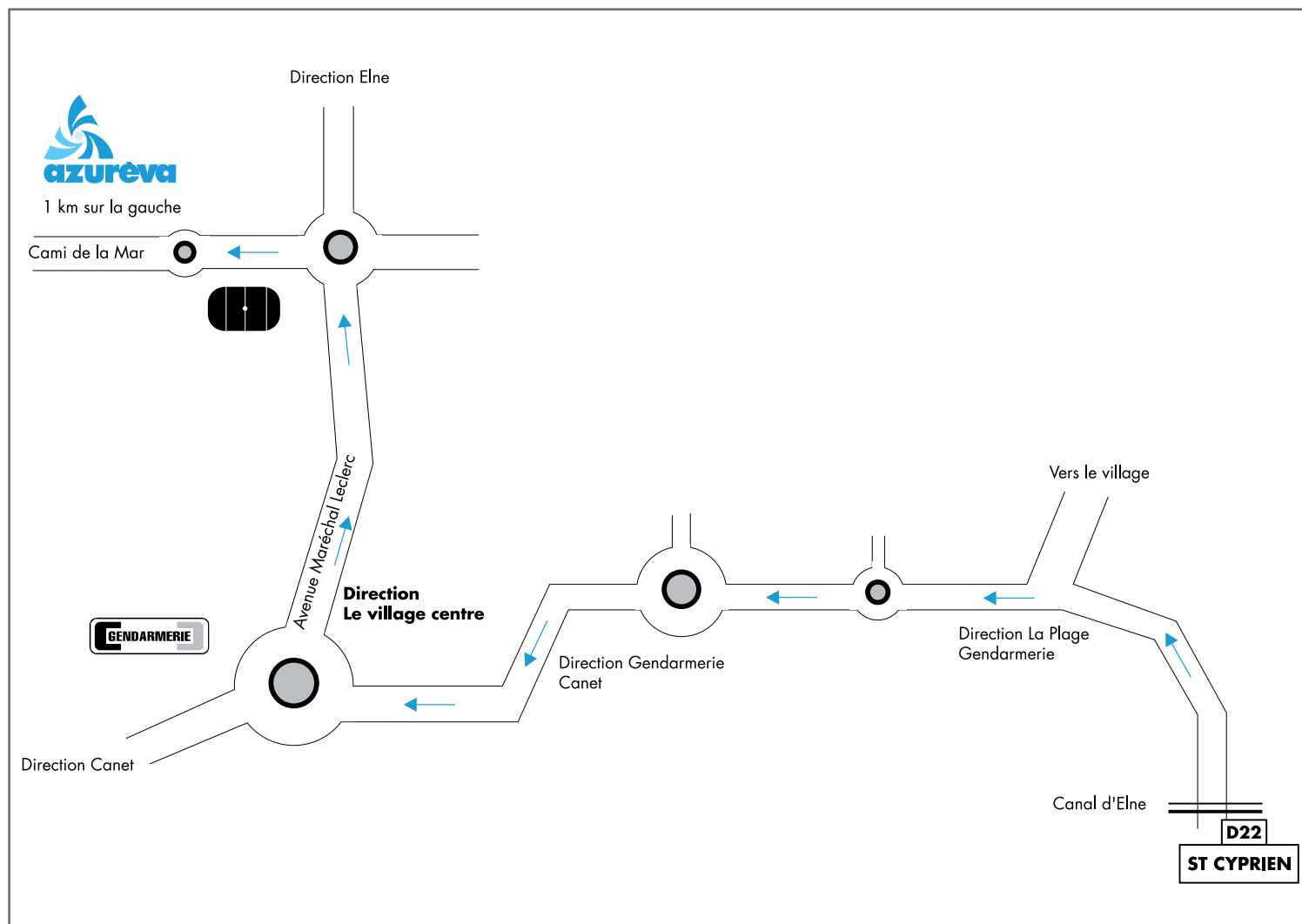
PLAN D'ACCÈS

azurèva Saint-Cyprien

Cami de la Mar - 66750 Saint-Cyprien

Tél. 04 68 37 30 40 - saintcyprien@azureva-vacances.com

Coordonnées GPS : N : 42°36'55" E : 3°01'22"



Autoroute A9 «La Catalane».
Prendre la **sortie n°42 Perpignan-Sud** et suivre la direction **Le Boulou/Argelès (D900)**.
Suivre la direction Argelès sur la voie **D914**.
Prendre la **sortie n°7 Saint-Cyprien/Alenya/Elne Zone Industrielle**.
Aux 1^{er} et 2^{ème} ronds-points prendre la direction **Alenya (D11)** puis suivre Saint-Cyprien.
Au rond-point suivant, prendre la 1^{ère} à droite direction **Saint-Cyprien (D22)**.
Continuer à suivre cette direction.

A l'entrée de Saint-Cyprien (suivre le plan), passer le canal d'Elne et suivre la direction **La Plage/Gendarmerie**.
Au 1^{er} rond-point, aller tout droit.
Au 2^{ème} rond-point, tout droit direction **Gendarmerie/Canet**.
Au 3^e rond-point (celui de la gendarmerie), prendre la 1^{ère} à droite (avenue Maréchal Leclerc) direction **Elne/Le village centre**.
Au 4^e rond-point (celui du stade), prendre à gauche et suivre les panneaux **azurèva**.
A partir du 5^e rond-point aller toujours tout droit (cami de la mar), le centre **azurèva** se trouve à environ 1 km sur votre gauche (en face du Centre CCAS).